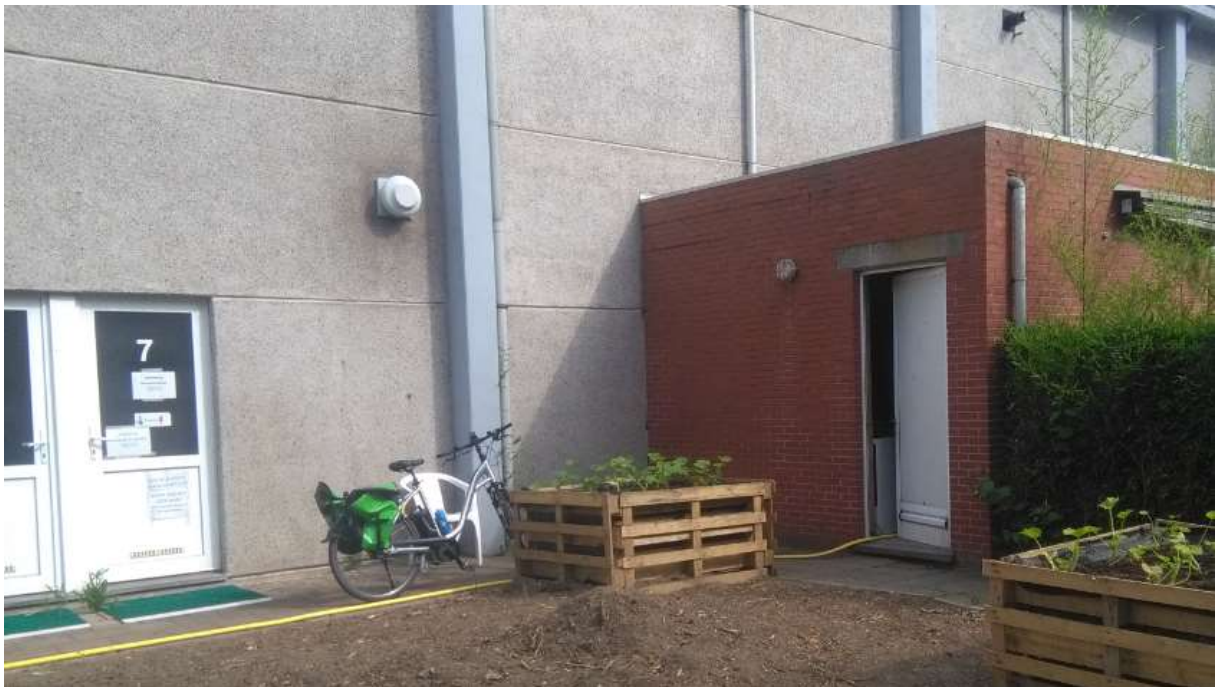




Handleiding beregeningsinstallatie:

De bediening bevindt zich in het sproeikot, naast kleedkamer 7 (deur staat open).



Wanneer je de deur open doet, direct rechts:



bedieningstoestel:



Er ligt een blad bij met de instructies.
Je leest deze ook hieronder:

A. VELD PER VELD BESPROEIEN:

- Neutrale stand is 'system off'.
- Draai eerst de knop één stand naar links tot 'manual one station'. Op de display verschijnt '1'.
- Je kan met de rechtste knop in driehoekvorm scrollen naar '2' en '3':
 - 1 = terreinen 4 en 5
 - 2 = terrein 1
 - 3 = terreinen 2 en 3.
- Draai dan de knop terug naar 'run' en de gevraagde terreinen worden 5' besproeid.

B. VERSCHILLENDE VELDEN NA ELKAAR BESPROEIEN:

- Neutrale stand is 'system off'.
- Draai eerst de knop één stand naar rechts tot 'run'.
- Druk 5'' op de rechtse knop in driehoekvorm. Op het scherm verschijnt '1'.
- '1' staat voor alle terreinen besproeien, elk 5'.

Als je nog eens drukt verschijnt '2' en worden terreinen 1, 2 en 3 besproeid.
'3' terreinen 2 en 3.